



3DEXPERIENCE Konvertierung

Nahtlos von und nach 3DEXPERIENCE

Übertragen Sie Ihre 3DEXPERIENCE-Daten schnell, präzise und konform in MultiCAD-Umgebungen.

Meistern Sie MBD/MBE mit Dassault Systèmes 3DEXPERIENCE-Plattform

Die Integration unserer Lösungen ermöglicht die automatisierte Qualitätsprüfung, Validierung von 3D-Daten inkl. PMI und Attributen, sowie Geometrievereinfachung direkt in der 3DEXPERIENCE-Umgebung. Diese zusätzliche Funktionalität ist gleichermaßen anwendbar auf externe 3D-Engineering-Daten, die nun als getestet und konform in die 3DEXPERIENCE-Plattform übertragen werden können. Optimieren Sie Ihre modellbasierten Workflows für 3D-Mastermodelle und deren Derivate in Entwicklung, Produktion und der digitalen Zusammenarbeit zwischen OEM und Lieferanten.



PDQ-Prüfung



Datenreparatur



Validierung



Starke und strategische Partnerschaft mit Dassault Systèmes

Die gestärkte Partnerschaft zwischen Elysium und Dassault Systèmes, erlaubt eine tiefere Integration unserer Lösungen und somit eine einheitliche Umgebung für die optimale Nutzung von Produktdaten. Mit der von Dassault Systèmes bereitgestellten XCAD-Plattform arbeiten Elysiums Lösungen als native Funktionen in 3DEXPERIENCE.

Fähigkeiten – Unsere Highlights

Import/Export in 3DEXPERIENCE

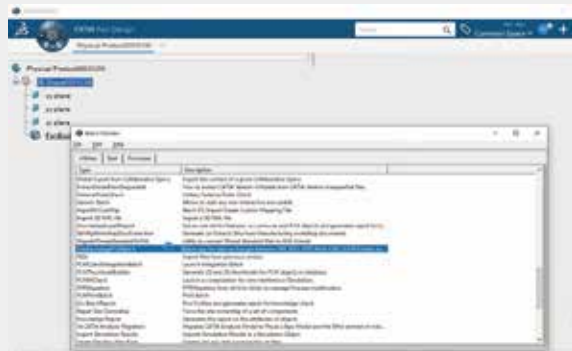
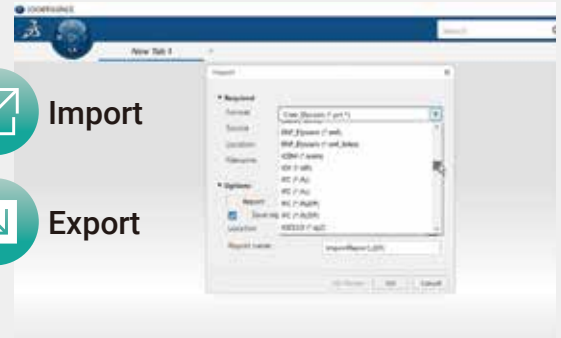
Starten Sie den Import oder Export Ihrer Daten schnell und bequem über das 3DEXPERIENCE-Menü.



Import



Export



Batch-Ausführung

Aktivieren Sie die Batch-Ausführung über "DataExchangePLMBatch" in 3DEXPERIENCE.

Use Cases



3DEXPERIENCE-Daten

Konvertierung von/zu anderen Formaten



TDP (Technical Data Package)



CAD-Validierung



Geometrievereinfachung

